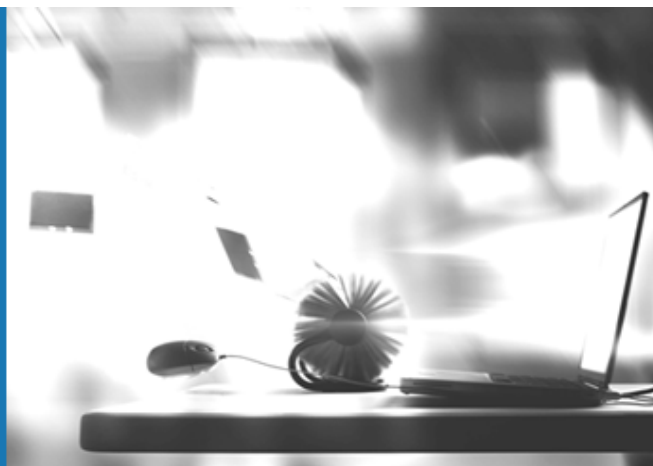


**Digital Solutions**  
**accelerate**  
**your business.**



## smart.office シリーズ

### smart.office シリーズとは

グループウェア、ワークフロー、勤怠管理、交通費・経費精算を統合した、企業内の業務を合理化、効率化して頂ける SaaS 型のサービスで、smart.office mini、smart.office light、smart.office full により構成されます

- smart.office mini  
スケジュール管理機能、設備管理機能、ドキュメント管理機能、アドレス帳、お知らせ機能により構成されます
- smart.office light  
smart.office mini に以下の機能が追加されます  
プロジェクト型ワークフロー
- smart.office full  
smart.office light に以下の機能が追加されます  
勤怠管理、各種申請（勤怠日次申請、勤怠月次申請、年休申請、休出申請、代休申請、特休申請、稟議申請、経費仮払・精算申請、交通費仮払・精算申請）、組織型ワークフロー

### 代表的な機能 （詳しくは <http://www.digisol.jp/> をご覧ください）

|  |   |
|--|---|
| スケジュールにファイル添付が可能。議事録や営業日報などの回覧に便利                | お知らせ機能の充実により、利用者にまつわるスケジュールや書類を見逃すことなく、うっかり撲滅 |
| 組織で共通で使用できる原紙やテンプレートを格納する書庫を完備                   | 稟議申請や経費申請では、申請区分により文書テンプレートを自動切り替え            |
| 組織、役職にとらわれないプロジェクト型ワークフローは、Excel や Word 文書で申請が可能 | 出張を申請すると、自動的にスケジュールに反映。重複入力を軽減                |
| パートやアルバイトにも対応した勤怠管理                              | プロジェクト型ワークフローに登録できるワークフロー数の上限は無し              |
| 年休や、休日出勤を申請すると、自動的にスケジュールに反映。重複入力を軽減             | 組織型ワークフローに登録できるワークフロー数の上限、ワークフローステップ数の上限は無し   |

### サービス提供サーバ基本機能

|        |                             |
|--------|-----------------------------|
| ディスク装置 | RAID-1 による冗長化。バックアップオプション有り |
| 電源     | バックアップ有り。計画停電なし             |
| 回線     | 冗長化有り                       |

# ご利用料金

ご利用料金は、smart.office mini、smart.office light、smart.office full 共通で、グループウェア利用料に、ワークフローの申請数に応じた料金を課金します

## グループウェア (smart.office mini) ご利用料金 (税抜き表記)

| 初期費用 | 単位   | 月額料金 | 備考                   |
|------|------|------|----------------------|
| ¥0   | 1 ID | ¥100 | ID は、10 ID 単位でのご契約です |

## ワークフロー (smart.office light、smart.office full) 従量課金料金 (税抜き表記)

| 初期費用 | 単位   | 料金  | 備考                    |
|------|------|-----|-----------------------|
| ¥0   | 1 申請 | ¥30 | 従量課金対象申請は、以下の表をご覧ください |

## ワークフロー (smart.office light、smart.office full) 従量課金対象となる申請

|           |   |        |   |  |
|-----------|---|--------|---|--|
| プロジェクト型申請 | ○ |        |   |  |
| 経費仮払申請    | × | 経費精算申請 | ○ | ○：課金対象、×：課金対象外<br>△：同月内に休出申請と代休申請があれば 1 カウント |
| 出張仮払申請    | × | 出張精算申請 | ○ |  |
| 稟議申請      | ○ |        |   |  |
| 勤怠日次申請    | × | 勤怠月次申請 | ○ |  |
| 年休申請      | ○ | 特休申請   | ○ |  |
| 休出申請      | △ | 代休申請   | △ |  |

## オプション料金 (税抜き表記)

| オプション項目      | 初期費用    | 月額料金   |      | ご注意   |
|--------------|---------|--------|------|---|
|              |         | 基本料金   | 従量料金 |   |
| データベースバックアップ | ¥70,000 | ¥5,000 | ¥0   | バックアップは1日に1回の実施です<br>バックアップからの復旧では前日の状態に戻ります<br>バックアップ先は当社が管理する別サーバです |

## ご利用料金計算と請求の方法

ID 数 × 単価 (グループウェア部分ご利用料金) の部分およびオプション利用料は、前払いです。ワークフロー申請数分は後払いです

仮に、300 名でご利用され、現在日付が 2012 年 2 月 1 日で、申請数が 600 で、バックアップオプションをご利用だとすると、当社がお客様に発行する請求内容は、以下のようになります

| 費目                     | 単価      | 数量     | 金額       |
|------------------------|---------|--------|----------|
| 2012 年 3 月度グループウェアご利用料 | 100 円   | 300 ID | 30,000 円 |
| 2012 年 3 月度オプションご利用料   | 5,000 円 | 1      | 5,000 円  |
| 2012 年 1 月度ワークフローご利用料  | 30 円    | 600 申請 | 18,000 円 |
| 小計                     |         |        | 53,000 円 |
| 消費税                    |         |        | 2,650 円  |
| ご請求金額                  |         |        | 55,650 円 |

ワークフロー申請数は、月替わりの際、当社営業カレンダーにて 3 営業日以内に集計いたします。お客様へのご請求は、当社営業カレンダーにて、5 営業日以内に行います。お客様は、上記の例 (現在日付が 2012 年 2 月 1 日のケース) では、2 月末までにご利用料金をお支払い下さい

ご利用開始時の 1 ヶ月に満たない日数分については、無料をご利用頂けます。例えば、ご利用開始日が当月の 10 日であったとします。この場合、当月の 10 日から月末までのご利用分については課金対象から外れ、次月の 1 日からが課金対象となります。ご注意ください。無料期間終了後は有償となるため、無料期間終了までに、次月分のグループウェア部分ご利用料金をお支払いいただかなければなりません。ご請求は、ご利用可能を通知する書類と共にお送りいたします



株式会社デジタルソリューションズ

〒541-0041 大阪府中央区北浜1-1-9

TEL 06-6232-3456 FAX 06-6232-3457

<http://www.digisol.jp/>

お問い合わせ専用メールアドレス

[sales@digitalsolutions.co.jp](mailto:sales@digitalsolutions.co.jp)

記載内容は予告無く変更する場合があります。

DS20111209-100