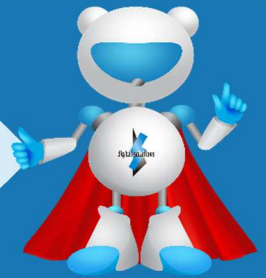


お客様のDXを強烈に推進する smart.ERP



ビジネスプロセスを統合することで
時間と費用を節約しよう

オープンソースという強み

長く世界中に利用され安定

smart.ERPのベースになっているオープンソースは、その初版が、2012年にリリースされています。既に8年にわたり世界中で用いられ、非常に安定して動作しています。

高額なライセンス費用は不要

オープンソースの最大の強み。お客様に高額なライセンス費用を転嫁せず、サブスクリプションによる安価な利用料のみでご利用可能。

どんな機能が使えるの？

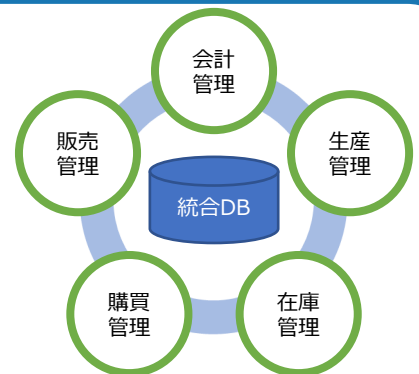
主な機能

取引先管理、購買管理、販売管理、製品管理、在庫管理、債権債務管理、生産管理、統計管理、等

多数の当社独自開発機能で完成度アップ

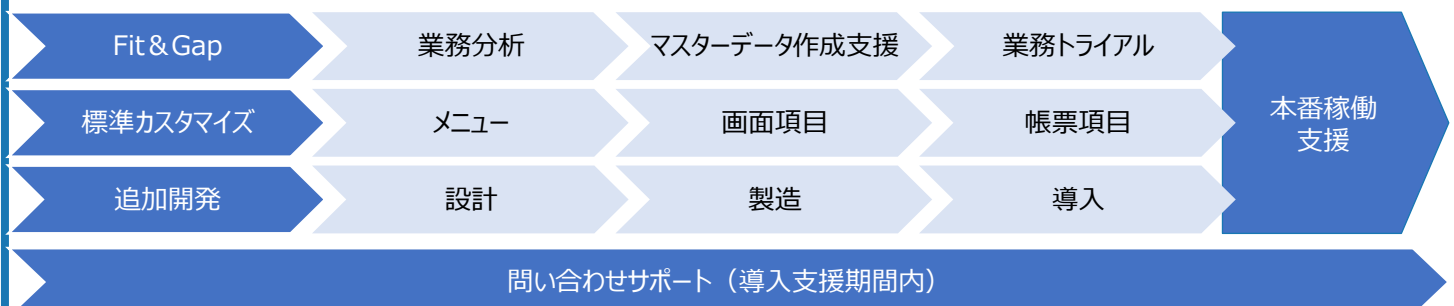
当社が独自で開発した案件管理、工数管理に加え、製造業向けに生産管理も機能追加しました。

さらに、原価管理、売上予定、等、日本の商習慣に合わせて機能をブラッシュアップし、完成度を飛躍的に高めています。



導入支援はどうなってるの？

当社の技術部門がERPに携わって10年以上、その技術員が知（知識と経験、そして、知恵）と血（情熱）をもって、お客様のご要求をお聞きして導入支援を行います。



- 標準カスタマイズ支援とは…画面項目設定・帳票項目設定・バリデーション・メニュー・権限設定
- 追加開発とは…既存画面プログラム修正・項目間バリデーション・新規画面作成・新規バッチ・新規帳票

サブスクリプション

smart.ERPのご利用は、導入支援を除き、すべてサブスクリプションでのご提供です。しかも、機能をいくつか分割しているため、必要な機能だけをご契約いただけます。

smart.ERP利用料 (1人/月額)					利用者数 1~10人	利用者数11人~
基本機能 (必須)	G00	マスタ管理機能	M0	マスタ管理機能	6,000円/月	4,500円/月
	G80	ワークフロー管理機能	W0	業務フロー管理機能		
	G90	システム管理機能	S0	権限管理機能		
			S1	締め処理機能		
			S2	その他システム管理機能		
販売管理 (選択)	G10	販売管理機能	A0	案件管理機能	3,000円/月	2,250円/月
			A1	見積管理機能		
			A2	受注管理機能		
	G20	購買管理機能	C0	発注管理機能	2,000円/月	1,500円/月
			C1	仕入管理機能		
			C2	支払管理機能		
	G30	売上請求管理機能	B0 (G10が必須)	請求管理機能	4,000円/月	3,000円/月
			B1 (G10が必須)	売上管理機能		
			B2 (G10が必須)	入金管理機能		
	G40	納品検収機能	D0 (G10が必須)	納品管理機能	2,000円/月	1,500円/月
D1 (G10が必須)			検収管理機能			
G50	在庫管理機能	E0	在庫管理機能	2,000円/月	1,500円/月	
生産管理 (選択)	GB0	生産管理機能	X0	技術情報管理機能 (BOM含)	6,000円/月	4,500円/月
			X1	生産計画管理機能 (MRP含)		
	GB1	実績管理機能	X2	生産実績管理機能	3,000円/月	2,250円/月
			X3	物流管理機能		
			X4	品質管理機能		
			X5	標準原価管理機能		
G60	原価管理機能	F0	原価集計管理機能	2,000円/月	1,500円/月	
		F1	工数管理機能			
統計管理 (選択)	G70	統計管理機能	H0	予算管理機能	2,000円/月	1,500円/月
			H1	実績管理機能		
全機能計					30,000円/月	22,500円/月

導入支援パッケージ

サブスクリプションの強みを生かすため、導入支援もパッケージ化いたしました。もちろん、以下のプランに収まらない場合も別途対応いたします。

プラン	内容	期間	参考価格	価格合計
松プラン (10カ月)	業務分析支援 (Fit & Gap)	2.0 ヶ月	200万円	850万円 + 追加開発分
	業務トライアル (3回)	1.5 ヶ月	150万円	
	標準カスタマイズ支援 (16画面 + 4帳票)	2.0 ヶ月	200万円	
	マスタデータ作成支援 (移行あり)	1.5 ヶ月	150万円	
	本番稼働支援	1.5 ヶ月	150万円	
	追加開発		お見積	
竹プラン (5カ月)	業務分析支援 (Fit & Gap)	1.5 ヶ月	150万円	500万円
	業務トライアル (2回)	1.0 ヶ月	100万円	
	標準カスタマイズ支援 (12画面 + 3帳票)	1.5 ヶ月	150万円	
	マスタデータ作成支援	1.0 ヶ月	100万円	
梅プラン (2.5カ月)	業務分析支援 (Fit & Gap)	1.0 ヶ月	100万円	250万円
	業務トライアル (1回)	0.5 ヶ月	50万円	
	標準カスタマイズ支援 (8画面 + 2帳票)	1.0 ヶ月	100万円	

➤ 生産管理機能をご利用の際は、竹プラン以上のマスタデータ作成支援が必須になります。

